



Votre conseiller : **Christel BALIGAND**

AGENCE PIERRES DOREES

16 passage du Colombier

69400 VILLEFRANCHE SUR SAONE

✉ christel.baligand@agencepierresdorees.com

☎ 04.74.65.93.10

☎ 06 48 87 32 94

🌐 www.agencepierresdorees.com

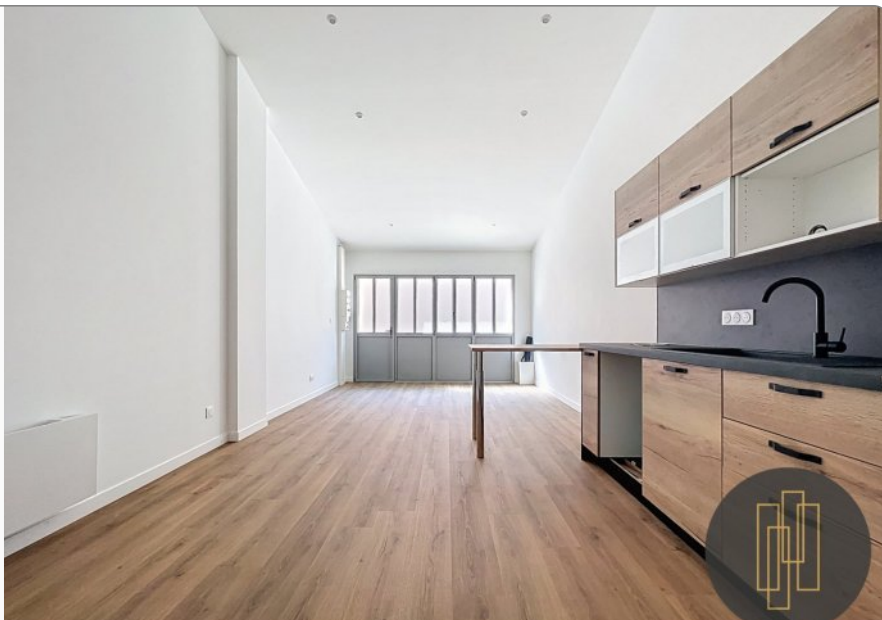
— A VENDRE —

TYPE 2

44.3 m² env.

VILLEFRANCHE SUR SAONE

144 900 €



IMPOTS / TAXES / TRAVAUX

Travaux à prévoir : **Aucun travaux**

INFORMATIONS FINANCIERES

Prix de vente : **144 900 €**

Honoraires à charge : **du vendeur**

Statut : **Non soumis au statut de la copropriété**

AMENAGEMENTS EXTERIEURS

Vitrage : **Double**

Rez-de-chaussée : **Oui**

AMENAGEMENTS INTERIEURS

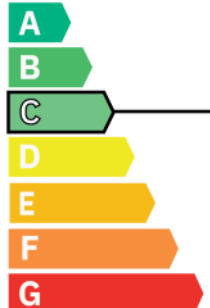
Cuisine : **AMENAGEE**

Salles d'eau : **1**

Chauffage : **CENTRAL/ELECTRIQUE**

CLASSE ENERGIE ET CLASSE CLIMAT

logement très performant



logement extrêmement consommateur d'énergie

* Dont émissions de gaz à effet de serre

peu d'émissions de CO₂

A 4 kg CO₂/m².an

B
C
D
E
F
G
émissions de CO₂ très importantes

SURFACES DETAILLEES

Piece de vie :	29.1 m ²
Degagement :	2.5 m ²
Chambre 1 :	9 m ²
Wc :	1.1 m ²
Salle d'eau :	2.7 m ²

CARACTERISTIQUES



Rez-de-chaussée



Surface de 44.3 m²



2 pièces



1 chambre



1 salle