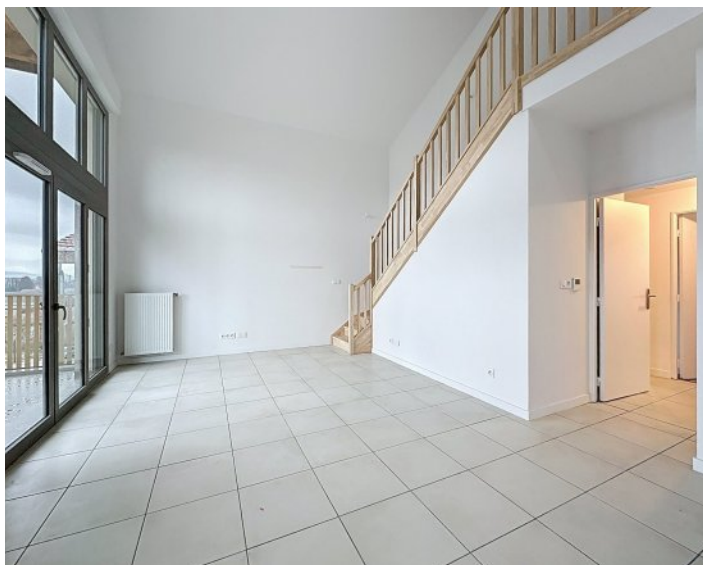




Votre conseiller : **Christel BALIGAND**
AGENCE PIERRES DOREES
16 passage du Colombier
69400 VILLEFRANCHE SUR SAONE
christel.baligand@agencepierresdorees.com
Tél : 04.74.65.93.10
Tél : 06 48 87 32 94
www.agencepierresdorees.com



A VENDRE
TYPE 5
105.34 m²

VILLEFRANCHE SUR SAONE

390 000 €

IMPOTS / TAXES / TRAVAUX

Travaux à prévoir : **Aucun travaux**

INFORMATIONS FINANCIERES

Prix de vente : **390 000 €**

Honoraires à charge : **du vendeur**

COPROPRIETE

Statut : **Soumis au statut de la copropriété**

Copropriété de : **27 lots**

Charges courantes : **2 317,70 €/an en moyenne**

Procédure en cours : **Non**

AMENAGEMENTS EXTERIEURS

Exposition : **Ouest**

Construit en : **2025**

Vitrage : **Double**

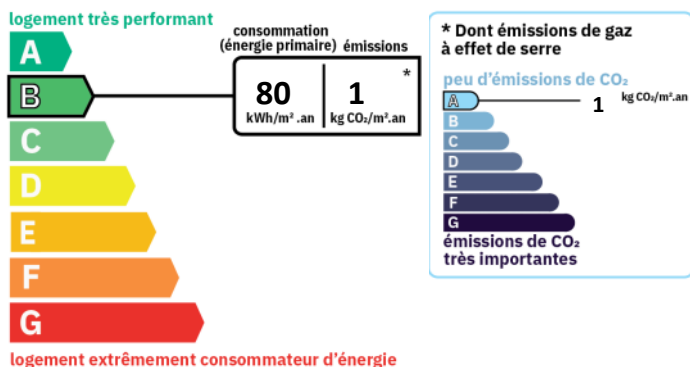
Assainissement : **Tout à l'égout**

AMENAGEMENTS INTERIEURS

Cuisine : **OUVERTE**

Salles de bains : **1**

CLASSE ENERGIE ET CLASSE CLIMAT



SURFACES DETAILLEES

Sejour : 29.9 m²

Chambre 1 : 12.9 m²

Chambre 2 : 12.2 m²

Salle de bains : 4.8 m²

Wc : 1.8 m²

Degagement : 4.8 m²

Cellier : 1.3 m²

Chambre 3 : 13.2 m²

Chambre 4 : 12.6 m²

Salle d'eau : 3.2 m²

Wc : 1.6 m²

Degagement : 5.1 m²

Salle d'eau : 1.9 m²

SURFACES PRINCIPALES

Balcon : 16.69 m² environ

CARACTERISTIQUES



4ème étage



Surface de 105.34 m²



5 pièces



4 chambres



2 salles



2 stationnements