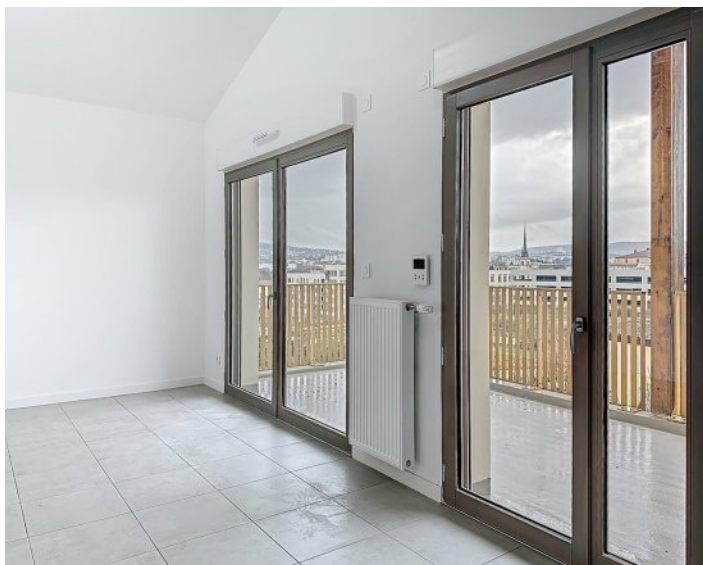




Votre conseiller : Christel BALIGAND
AGENCE PIERRES DOREES
16 passage du Colombier
69400 VILLEFRANCHE SUR SAONE
christel.baligand@agencepierresdorees.com
Tél : 04.74.65.93.10
Tél : 06 48 87 32 94
www.agencepierresdorees.com



A VENDRE
TYPE 4
85.5 m²

VILLEFRANCHE SUR SAONE

330 000 €

INFORMATIONS FINANCIERES

Prix de vente : **330 000 €**

Honoraires à charge : **du vendeur**

COPROPRIETE

Statut : **Soumis au statut de la copropriété**

Copropriété de : **27 lots**

Charges courantes : **1 881 €/an en moyenne**

Procédure en cours : **Non**

AMENAGEMENTS EXTERIEURS

Exposition : **Ouest**

Construit en : **2025**

Vitrage : **Double**

Accès handicapé : **Oui**

Interphone : **Oui**

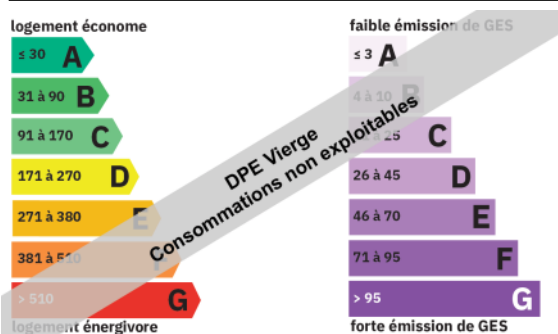
Assainissement : **Tout à l'égout**

AMENAGEMENTS INTERIEURS

Cuisine : **OUVERTE**

Salles de bains : **1**

CLASSE ENERGIE ET CLASSE CLIMAT



DPE ANCIENNE VERSION

SURFACES DETAILLEES

Sejour : 30.8 m²

Chambre 1 : 13.7 m²

Chambre 2 : 10.8 m²

Chambre 3 : 12.6 m²

Salle de bains : 4.8 m²

Salle d'eau : 3.2 m²

Wc : 1.8 m²

Degagement : 5.9 m²

Cellier : 1.9 m²

Cellier

SURFACES PRINCIPALES

Balcon : 14.12 m² environ

CARACTERISTIQUES



4ème étage



Ascenseur



Surface de 85.5 m²



Séjour de 30.82 m²



4 pièces



3 chambres



2 salles



1 balcon



2 stationnements