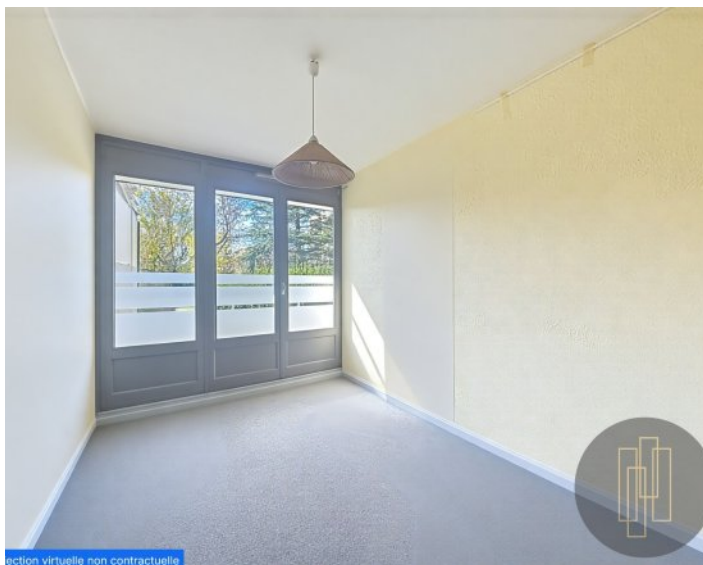




Votre conseiller : **Christel BALIGAND**  
AGENCE PIERRES DOREES  
16 passage du Colombier  
69400 VILLEFRANCHE SUR SAONE  
christel.baligand@agencepierresdorees.com  
Tél : 04.74.65.93.10  
Tél : 06 48 87 32 94  
www.agencepierresdorees.com



visite virtuelle non contractuelle

**A VENDRE**  
**TYPE 6**  
**98.27 m<sup>2</sup>**

**VILLEFRANCHE SUR SAONE**

**150 000 €**

#### IMPOTS / TAXES / TRAVAUX

Taxe foncière : **928 €/an**

Travaux à prévoir : **Gros travaux**

#### INFORMATIONS FINANCIERES

Prix de vente : **150 000 €**

Honoraires à charge : **du vendeur**

Charges mensuelles : **383,22 €/mois**

#### COPROPRIETE

Statut : **Soumis au statut de la copropriété**

Copropriété de : **390 lots**

Charges courantes : **4 598,60 €/an en moyenne**

Procédure en cours : **Non**

#### AMENAGEMENTS EXTERIEURS

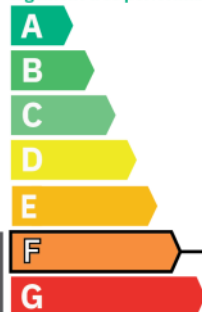
Construit en : **1971**

Rez-de-chaussée : **Oui**

Assainissement : **Tout à l'égout**

#### CLASSE ENERGIE ET CLASSE CLIMAT

logement très performant

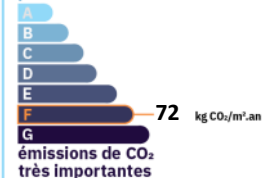


consommation  
(énergie primaire) émissions  
**342** | **72** \*  
kWh/m<sup>2</sup>.an | kg CO<sub>2</sub>/m<sup>2</sup>.an

logement extrêmement consommateur d'énergie  
passoire énergétique

\* Dont émissions de gaz  
à effet de serre

peu d'émissions de CO<sub>2</sub>



#### AMENAGEMENTS INTERIEURS

Chauffage : **COLLECTIF/GAZ**

Eau chaude : **COLLECTIF/**

Caves : **1**

## SURFACES DETAILLEES

---

Entree : **4.9 m<sup>2</sup>**

---

Cuisine : **10.5 m<sup>2</sup>**

---

Wc : **1.3 m<sup>2</sup>**

---

Degagement : **3.9 m<sup>2</sup>**

---

Chambre 1 : **14.2 m<sup>2</sup>**

---

Chambre 2 : **11.2 m<sup>2</sup>**

---

Rangements : **3.8 m<sup>2</sup>**

---

Chambre 3 : **11.2 m<sup>2</sup>**

---

Chambre 4 : **11.5 m<sup>2</sup>**

---

Bureau : **10.3 m<sup>2</sup>**

---

Sejour : **15.6 m<sup>2</sup>**

---

## CARACTERISTIQUES

---



**Rez-de-chaussée**



**Surface de 98.27 m<sup>2</sup>**



**6 pièces**



**5 chambres**



**1 balcon**